



診療情報管理システム

Medical Historia

メディカル ヒストリア

がん登録オプション

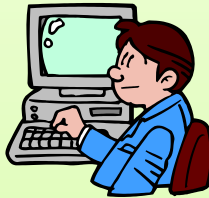
院内がん登録

メディカル ヒストリアのがん登録は「がん診療連携拠点病院 院内がん登録 標準登録様式登録項目とその定義 2016年度版」に準拠したがん登録機能です。



院内がん

院内がん情報を1画面にて登録



院内がん

院内がん情報をCSVファイルでの出力が可能。
※データ出力した日も管理可能

ケースファインディング・判定機能

オーダーリング、電子カルテからの情報を利用して、がん登録対象者(外来・入院両方)の洗い出しをすることができます。



オーダーリング・電子カルテ
各種オーダー・実施情報



メディカル ヒストリア
がん判定

病名情報(がん情報)・放射線・内視鏡・治療・処置・注射オーダーなど

※取り込める情報は病院様により異なります

がん登録対象者の洗い出しから、判定情報(登録の必要有無や登録状況)の管理まで可能

連携情報を元にごがん登録対象者かどうかの判定が行えます。

判定期間	判定開始日	判定日	病名	病名コード	診療科
*	H.22.01.01	H.22.10.01	胃がん	C159	
*	H.22.01.02	H.22.10.01	肺がん	C320	
*	H.23.02.21	H.19	骨付付口下・歯主下歯槽腫瘍の限1	D352	
*	H.23.02.23		悪性中核性腫瘍	C701	
*	H.23.03.07		悪性中核性腫瘍	C620	
*	H.23.04.04		上唇癌	C003	

判定開始日: [] [] [] ステータス: 全て

検索: [] []

表示種: ステータス 患者番号 患者氏名 判定開始日 登録作業判定日 登録作業実施日

追加条件: [] [] [] 検索: [] クリア: []

ステータス	患者番号	患者氏名	判定開始日	登録作業判定日	登録作業実施日	病名	診療科	転科	コメント
登録終了	0000000001	アサヒ 貴香	H.22.01.01	H.24.05.21	H.24.05.21	胃がん	*		追加情報
登録対象外	0000000002	アサヒ 貴香二	H.22.01.01	H.24.02.23					登録済のため



